

УТВЕРЖДЕН

32321740.425790.96.ИЗ-ЛУ

**ПО «Активный гражданин»
модуль «Планы»
РУКОВОДСТВО МОДЕРАТОРА
32321740.425790.96.ИЗ**

Име. № подл.	Подпись и дата	Взам. име. №	Име. № дубл.	Подпись и дата

Содержание

1	Введение.....	4
1.1	Область применения.....	4
1.2	Краткое описание возможностей	4
1.3	Уровень подготовки пользователя.....	4
2	Описание операций.....	5
2.1	Вход в Систему с помощью ЕСИА «Госуслуги»	5
2.1.1	<i>Условия, при соблюдении которых возможно выполнение операции</i>	<i>5</i>
2.1.2	<i>Основные действия в требуемой последовательности</i>	<i>5</i>
2.2	Выход из Системы.....	5
2.2.1	<i>Условия, при соблюдении которых возможно выполнение операции</i>	<i>5</i>
2.2.2	<i>Основные действия в требуемой последовательности</i>	<i>5</i>
2.3	Просмотр плана.....	5
2.3.1	<i>Условия, при соблюдении которых возможно выполнение операции</i>	<i>5</i>
2.3.2	<i>Основные действия в требуемой последовательности</i>	<i>5</i>
2.4	Модерация предложения.....	8
2.4.1	<i>Условия, при соблюдении которых возможно выполнение операции</i>	<i>8</i>
2.4.2	<i>Основные действия в требуемой последовательности</i>	<i>8</i>
3	Аварийные ситуации	10
3.1	Действия в случае несоблюдения условий выполнения технологического процесса, в том числе при длительных отказах технических средств	10
3.2	Действия в случаях обнаружении несанкционированного вмешательства в данные.....	10
3.3	Действия в других аварийных ситуациях	10
	Термины, определения и сокращения.....	11
	Лист регистрации изменений	12

Име. № подл.		Подпись и дата	
Взам. име. №		Име. № дубл.	
Подпись и дата		Име. №	
Име. № подл.		Подпись и дата	

Изм.	Лист	№ докум.	Подп.	Дата	

32321740.425790.96.ИЗ

1 Введение

1.1 Область применения

Система предназначена для вовлечения граждан в вопросы развития городских и сельских территорий Красноярского края. Система используется как сервис для участия в голосованиях, иницируемых ОИВ и ОМСУ Красноярского края, приема и рассмотрения частных инициатив граждан, дистанционного приема и рассмотрения обращений граждан, публикации информации о проведении ремонтных работ, а также планов муниципальных властей.

1.2 Краткое описание возможностей

Пользователю с ролью «Модератор» в модуле «Планы» ПО «Активный гражданин» доступен следующий функционал:

- 1) Вход в Систему через ЕСИА «Госуслуги»;
- 2) Выход из Системы;
- 3) Просмотр плана;
- 4) Модерация предложения (замечания).

1.3 Уровень подготовки пользователя

Пользователь ПО «Активный гражданин» должен иметь опыт работы с операционной системой Microsoft Windows (7/8/10), навык работы с ПО Microsoft Internet Explorer, Mozilla Firefox, Google Chrome, а также иметь навыки работы с web-приложениями.

Име. № подл.	Подпись и дата	Взам. инв. №	Име. № дубл.	Подпись и дата	32321740.425790.96.ИЗ					Лист
										4
					Изм.	Лист	№ докум.	Подп.	Дата	

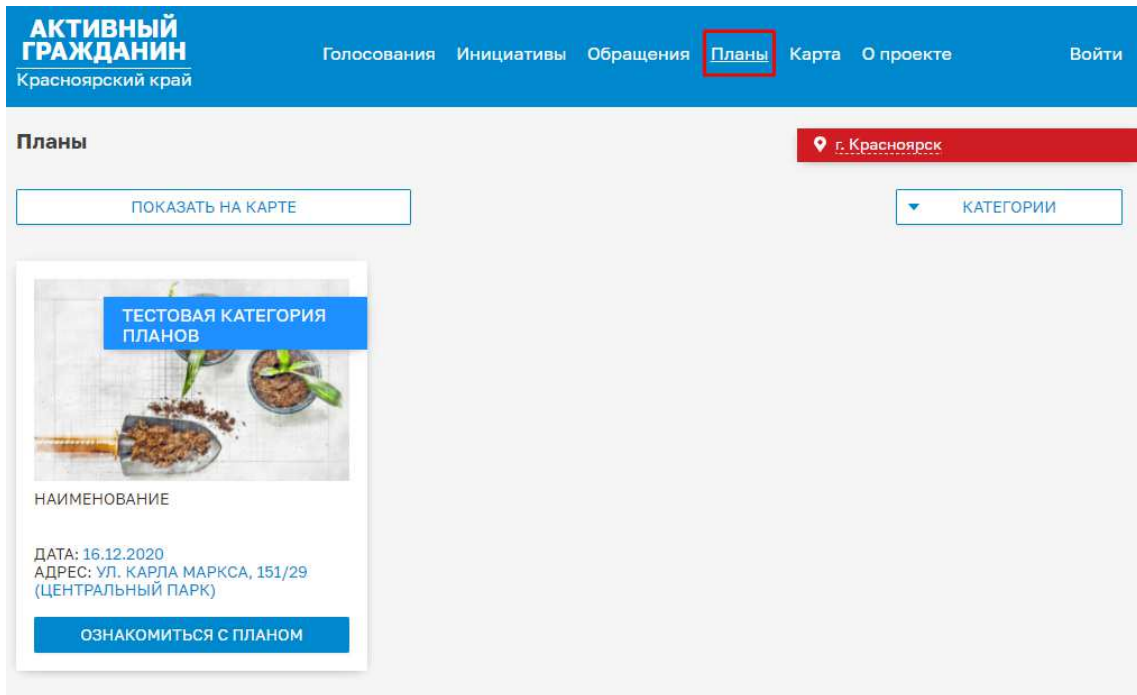



Рисунок 1 – Страница «Планы»

2) Для изменения территории, по которой отображаются планы, в правой верхней части страницы нажать на кнопку ;

3) В модальном окне выбрать территорию, при необходимости воспользоваться строкой поиска (рисунок 2);

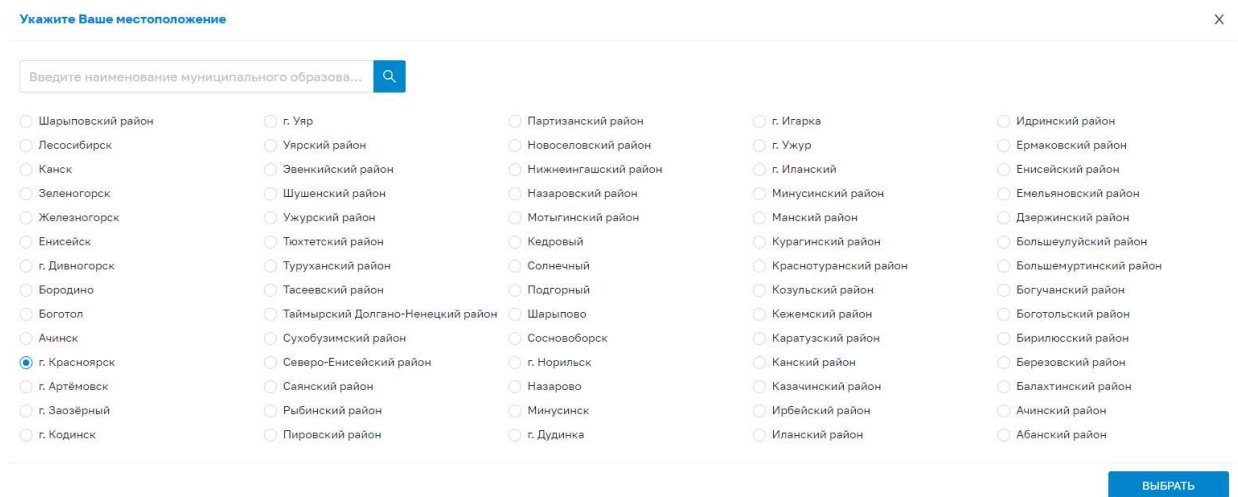



Рисунок 2 – Модальное окно выбора территории

4) Нажать на кнопку «Выбрать»;

5) Для фильтрации категории планов в правой верхней части страницы нажать на кнопку ;

6) В выпадающем списке выбрать одно или несколько значений;

Подпись и дата					
Име. № дубл.					
Взам. име. №					
Подпись и дата					
Име. № подл.					
Изм.	Лист	№ докум.	Подп.	Дата	
				32321740.425790.96.ИЗ	Лист
					6

7) Для отображения планов на карте в левой верхней части страницы нажать на кнопку «Показать на карте», Система отобразит карту выбранной территории с маркерами планируемых работ (рисунок 3);

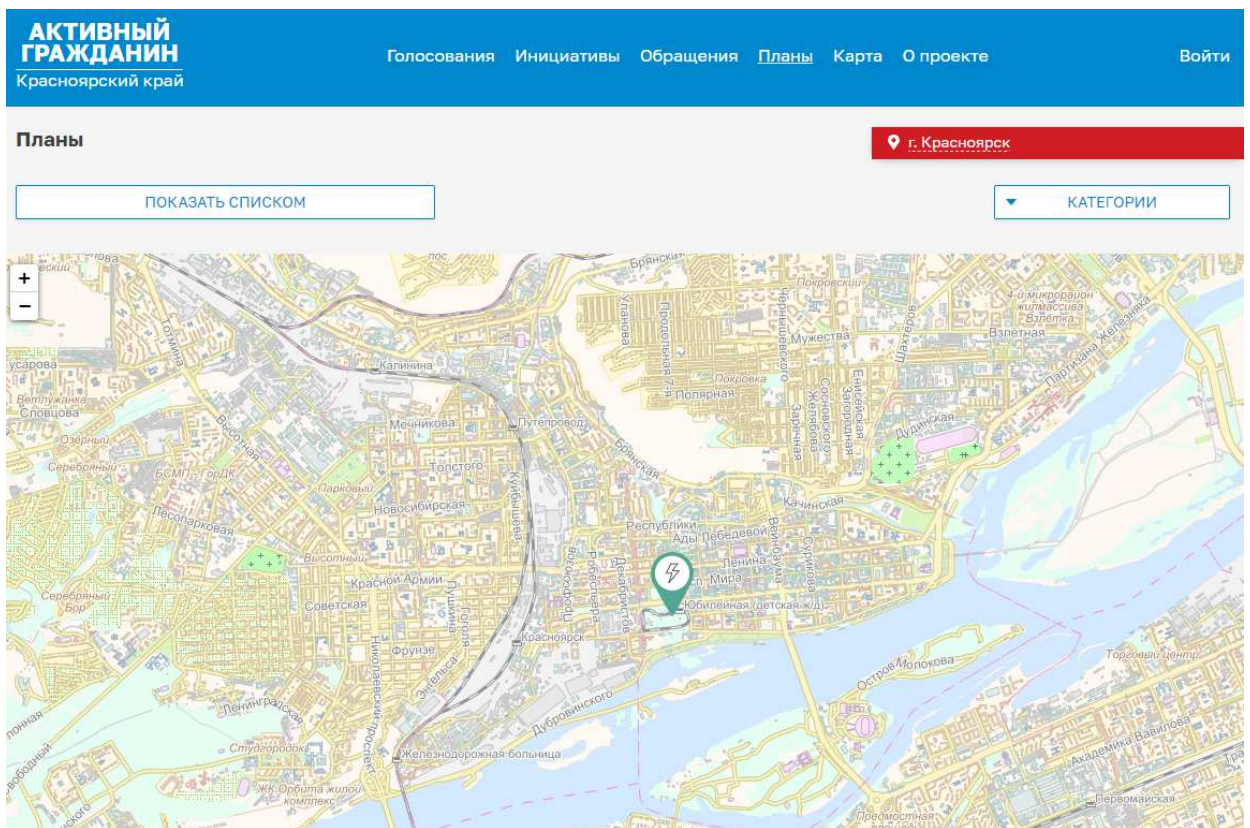


Рисунок 3 – Отображение планов работ на карте

8) Чтобы подробнее узнать о планируемой работе, нажать на маркер (рисунок 4);

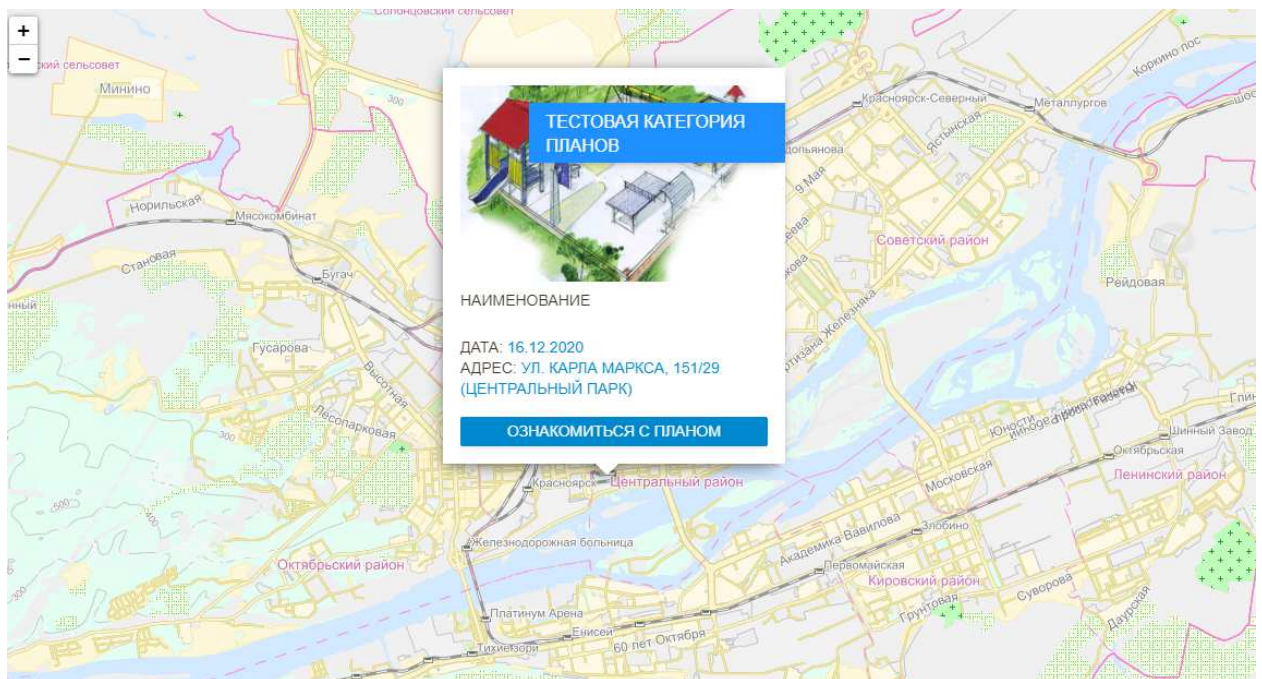


Рисунок 4 – Карточка с планом работ на карте

Име. № подл.	Подпись и дата	Име. № дубл.	Взам. име. №	Подпись и дата					
Изм.	Лист	№ докум.	Подп.	Дата	32321740.425790.96.ИЗ				Лист
									7

9) Чтобы вернуться к виду списком, в левой верхней части страницы над картой нажать на кнопку «Показать списком»;

10) Для перехода на страницу с планом на карточке плана нажать на кнопку «Ознакомиться с планом».

2.4 Модерация предложения

2.4.1 Условия, при соблюдении которых возможно выполнение операции

1) Пользователь с ролью «Модератор» успешно авторизован в Системе.

2.4.2 Основные действия в требуемой последовательности

1) В верхнем навигационном меню Главной страницы нажать на имя пользователя;

2) В левой части страницы Личного кабинета нажать на кнопку «Планы» (рисунок

5);

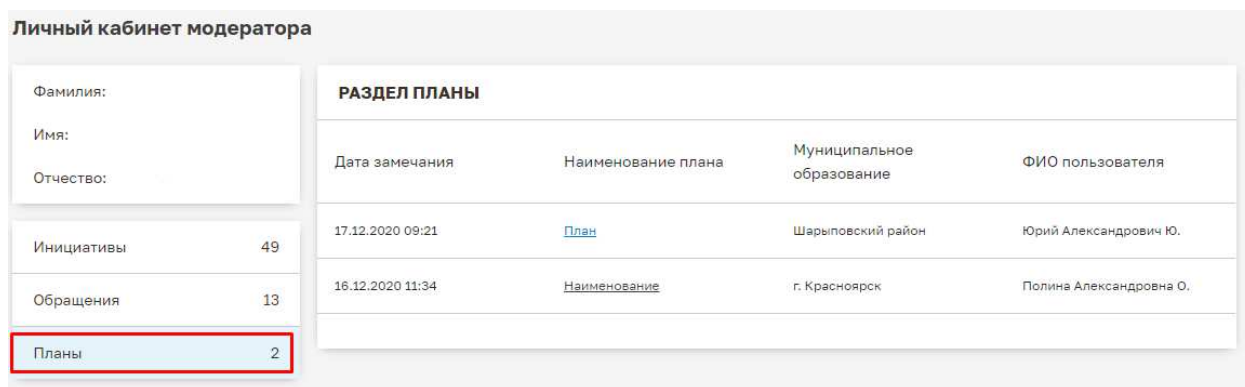


Рисунок 5 – Карточка с планом работ на карте

3) В правой части страницы нажать на наименование плана;

4) Чтобы опубликовать предложение, в нижней части страницы под комментарием нажать на кнопку «Опубликовать» (рисунок 6);

5) Чтобы отклонить предложение, в нижней части страницы под комментарием нажать на кнопку «Отклонить» (рисунок 6);

6) Чтобы удалить опубликованное предложение, в нижней части страницы под комментарием нажать на кнопку «Удалить» (рисунок 6).

Име. № подл.	Подпись и дата
Взам. име. №	Подпись и дата
Име. № дубл.	Подпись и дата
Име. № подл.	Подпись и дата

Изм.	Лист	№ докум.	Подп.	Дата
------	------	----------	-------	------

32321740.425790.96.ИЗ

Лист

8

КОММЕНТАРИИ

Полина Александровна О.	17.12.2020
Тестовый комментарий 2	
ОТКЛОНИТЬ	ОПУБЛИКОВАТЬ
Полина Александровна О.	17.12.2020
Тестовый комментарий 1	
ОТКЛОНИТЬ	ОПУБЛИКОВАТЬ
Полина Александровна О.	16.12.2020
Комментарий.	
УДАЛИТЬ	

Рисунок 6 – Модерирование предложений (замечаний) к плану

Име. № подл.	Подпись и дата	Взам. инв. №	Име. № дубл.	Подпись и дата	32321740.425790.96.ИЗ	Лист
						9
Изм.	Лист	№ докум.	Подп.	Дата		

3 Аварийные ситуации

3.1 Действия в случае несоблюдения условий выполнения технологического процесса, в том числе при длительных отказах технических средств

Обратиться в службу технической поддержки и указать порядок действий, приведший к возникновению ошибки.

3.2 Действия в случаях обнаружении несанкционированного вмешательства в данные

Обратиться в службу технической поддержки и описать признаки и предполагаемый характер вмешательства, а также, указать перечень данных, подвергшихся вмешательству

3.3 Действия в других аварийных ситуациях

Обратиться в службу технической поддержки и по требованию сотрудников технической поддержки описать признаки аварийной ситуации и действия, которые были выполнены пользователем непосредственно перед возникновением аварийной ситуации.

Име. № подл.	Подпись и дата	Взам. име. №	Име. № дубл.	Подпись и дата	32321740.425790.96.ИЗ				Лист
									10
									Изм.

Термины, определения и сокращения

Термин	Определение
ЕСИА «Госуслуги»	Информационная система в Российской Федерации, обеспечивающая санкционированный доступ участников информационного взаимодействия к информации, содержащейся в государственных информационных системах и иных информационных системах.
ПО, Система	Программное обеспечение «Активный гражданин»
Модератор	Пользователь ПО «Активный гражданин» с ролью «Модератор» модуля «Планы»
ОИВ	Орган исполнительной власти
ОМСУ	Орган местного самоуправления

Име. № подл.	Подпись и дата	Взам. инв. №	Име. № дубл.	Подпись и дата
Изм.	Лист	№ докум.	Подп.	Дата
32321740.425790.96.ИЗ				Лист
				11

